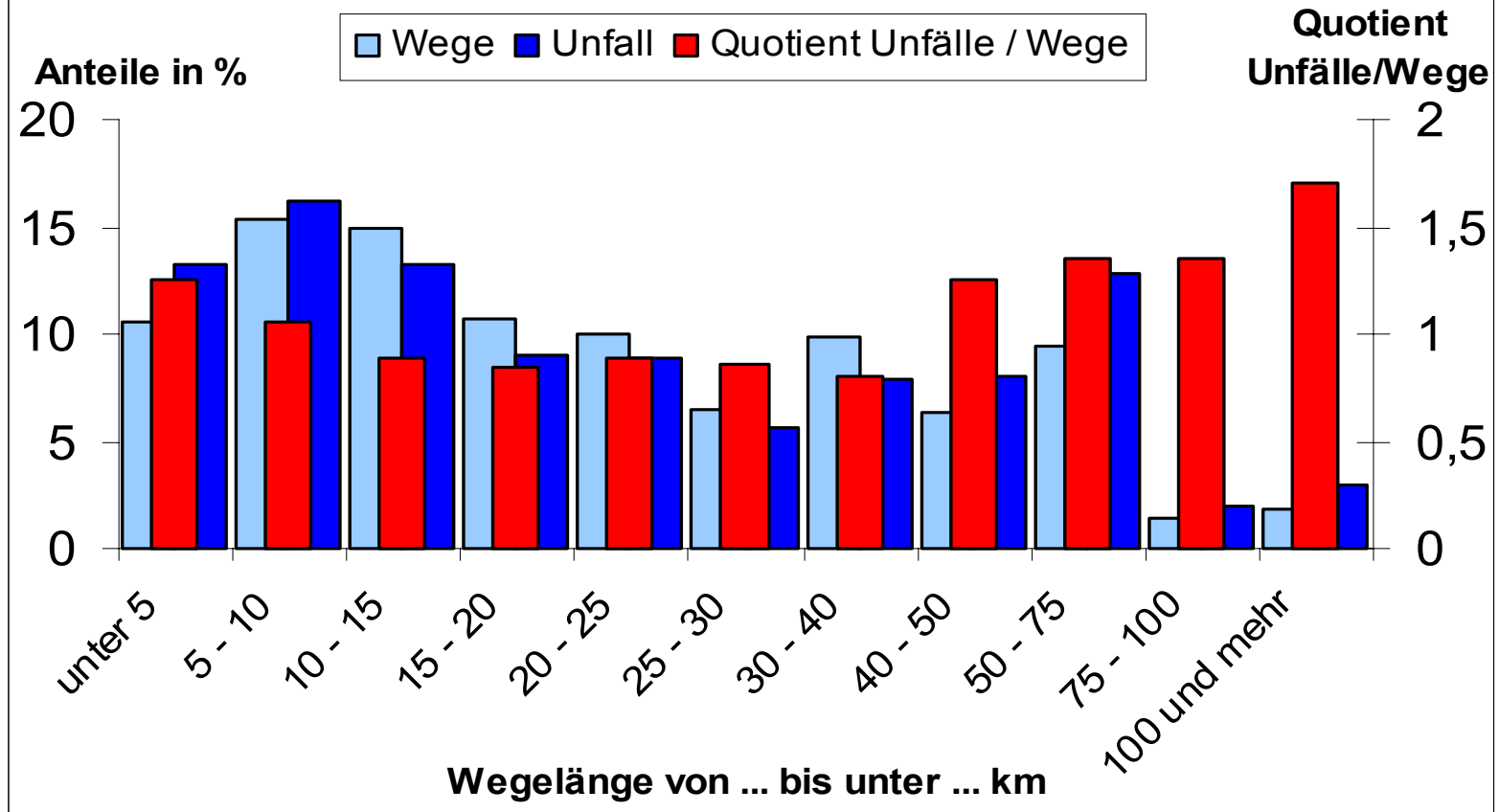


# Inhalt

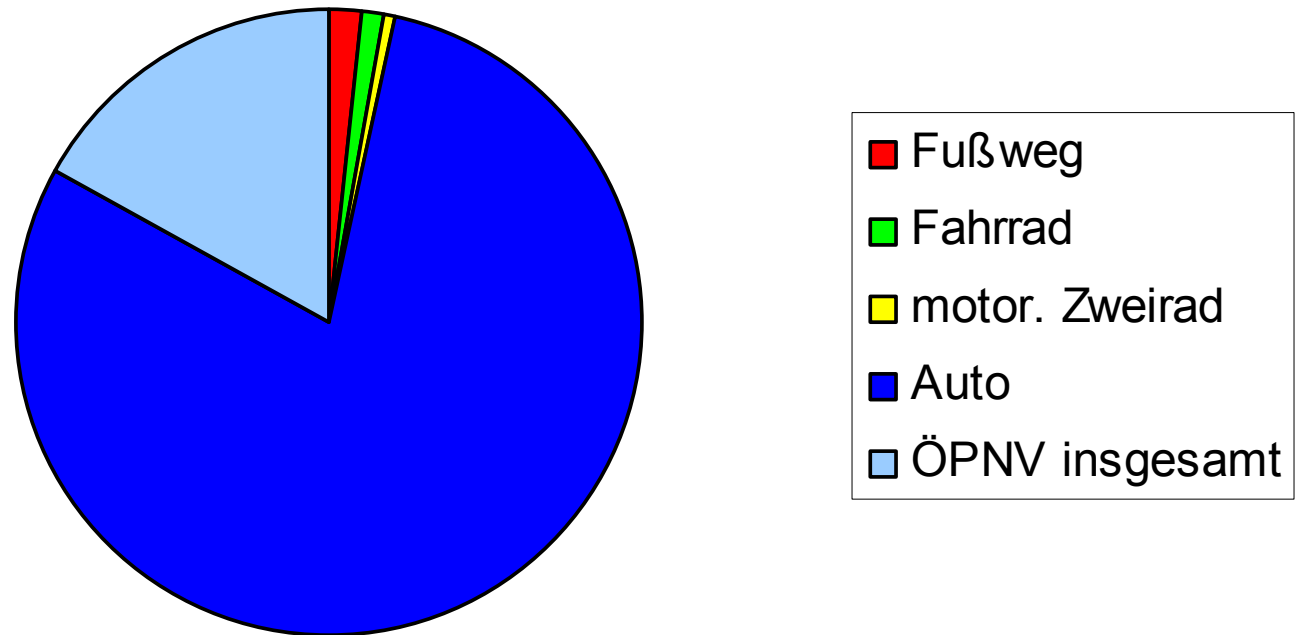
- **Grafik 1**            **Gegenüberstellung von Wegelängenanteilen und Unfallanteilen je Wegelänge**
- **Grafik 2**            **Anteile der verschiedenen Verkehrsmittel an der Gesamtkilometerleistung**
- **Grafik 3**            **Anteile der verschiedenen Verkehrsmittel am Unfallgeschehen**
- **Grafik 4**            **Straßenart je Wegelänge**
- **Grafik 5**            **Nutzung des Arbeitsweges abhängig vom Geschlecht und alten bzw. neuen Bundesländern**
- **Grafik 6**            **Gegenüberstellung von Unfallanteilen und Arbeitswegeanteilen zu verschiedenen Tageszeiten**
- **Grafik 7**            **Gegenüberstellung der Anteile an Unfallopfern und der Anteile an Versicherten pro Altersklasse**
- **Grafik 8**            **Unfallgeschehen in verschiedenen Zeiträumen**



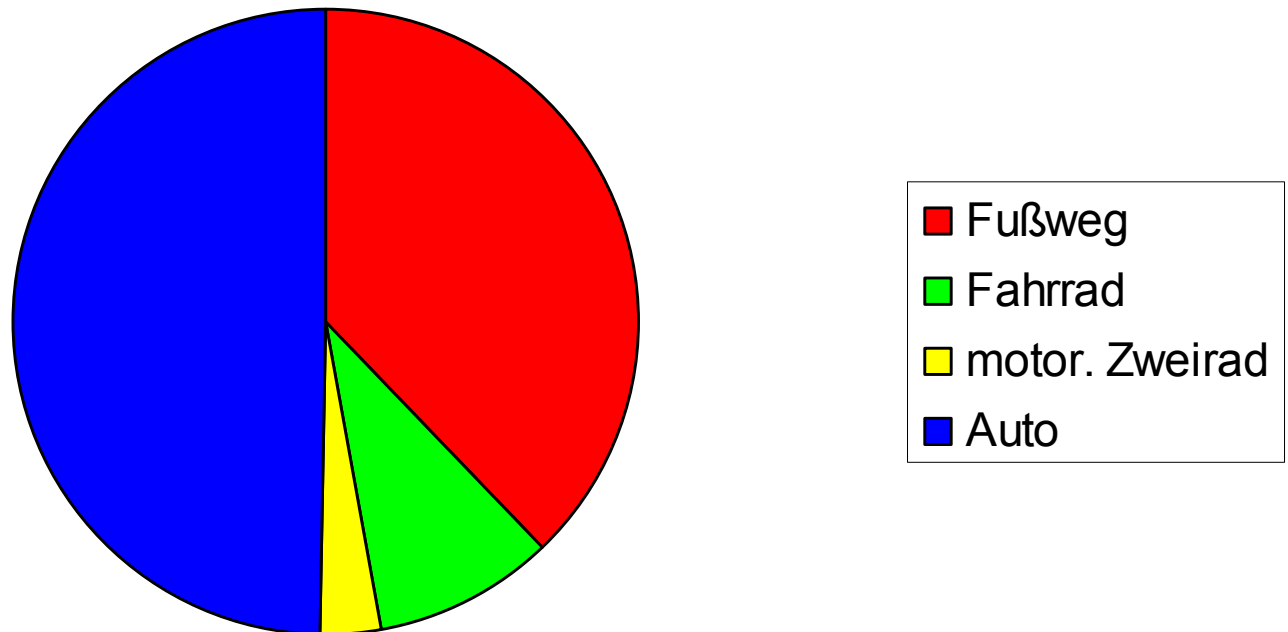
## Gegenüberstellung von Wegelängenanteilen und Unfallanteilen je Wegelänge



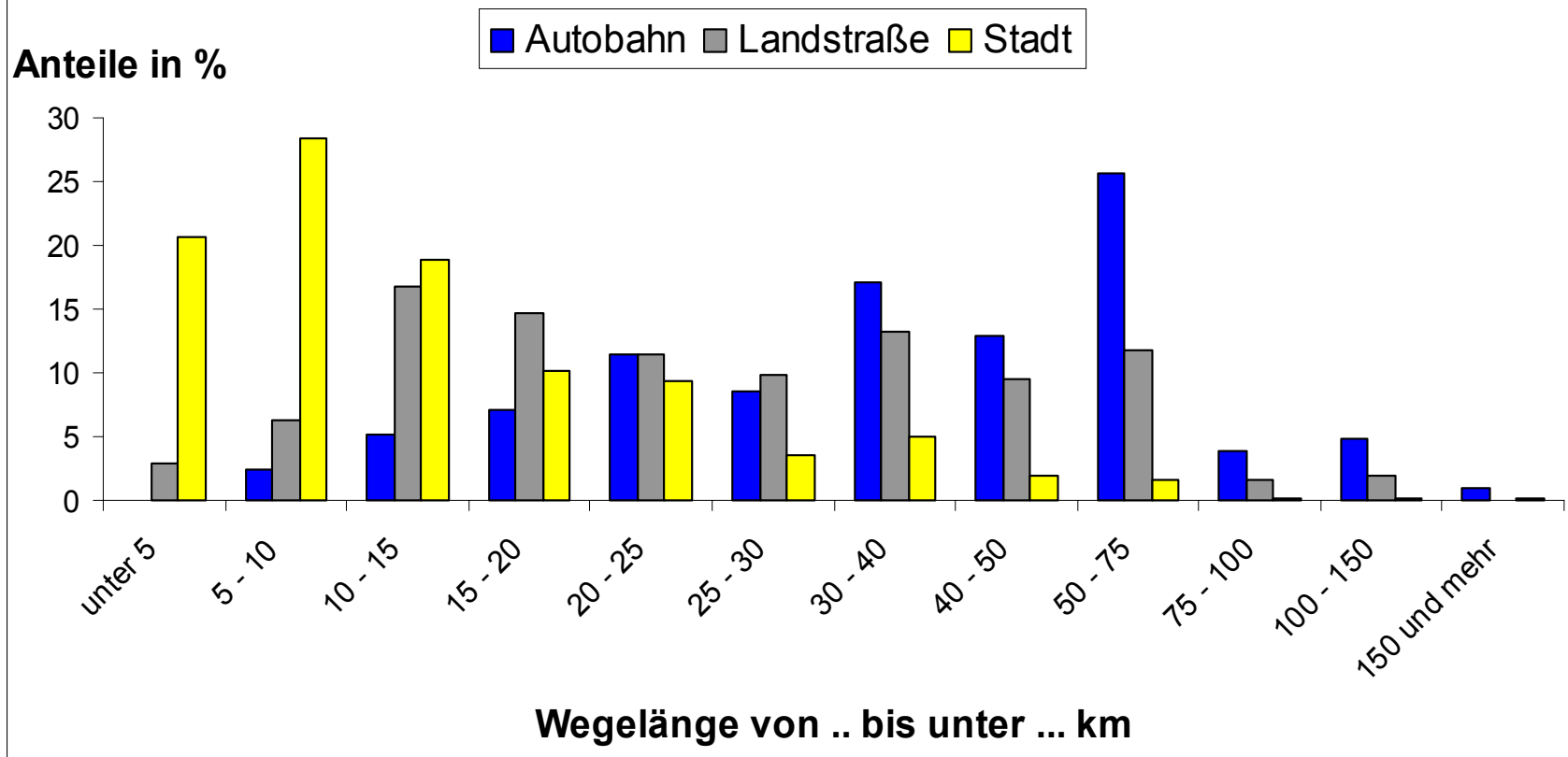
## Anteile der verschiedenen Verkehrsmittel an der Gesamtkilometerleistung



## Anteile der verschiedenen Verkehrsmittel am Unfallgeschehen



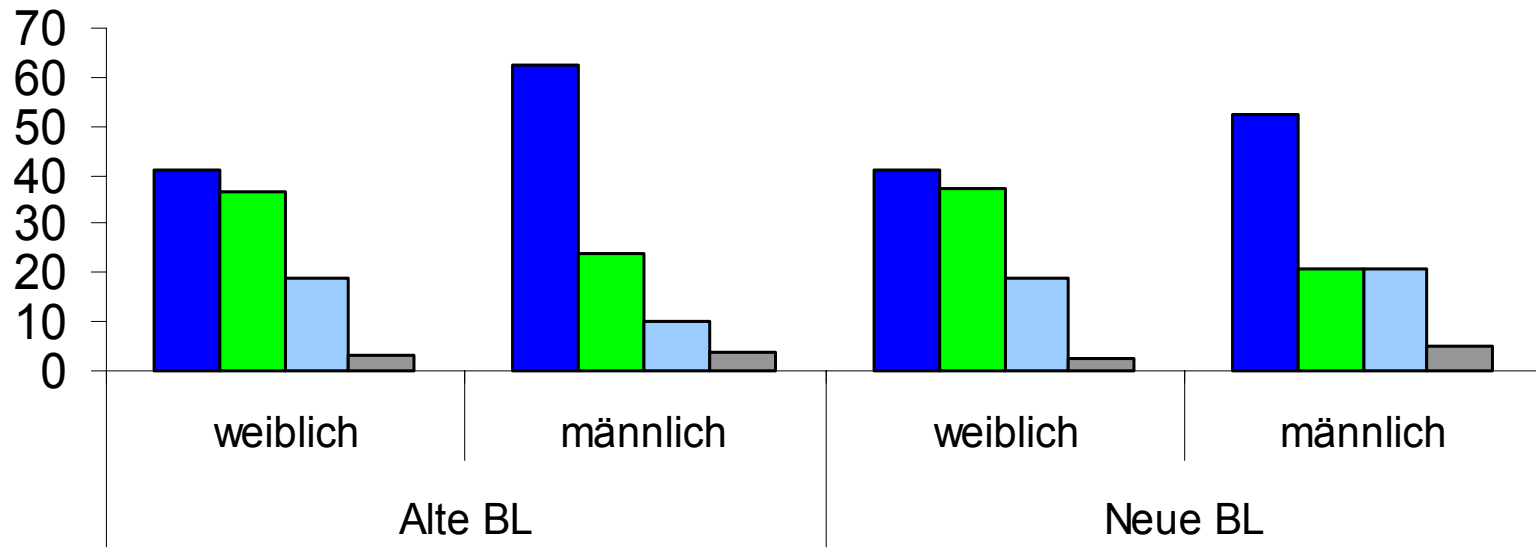
## Straßenart je Wegelänge



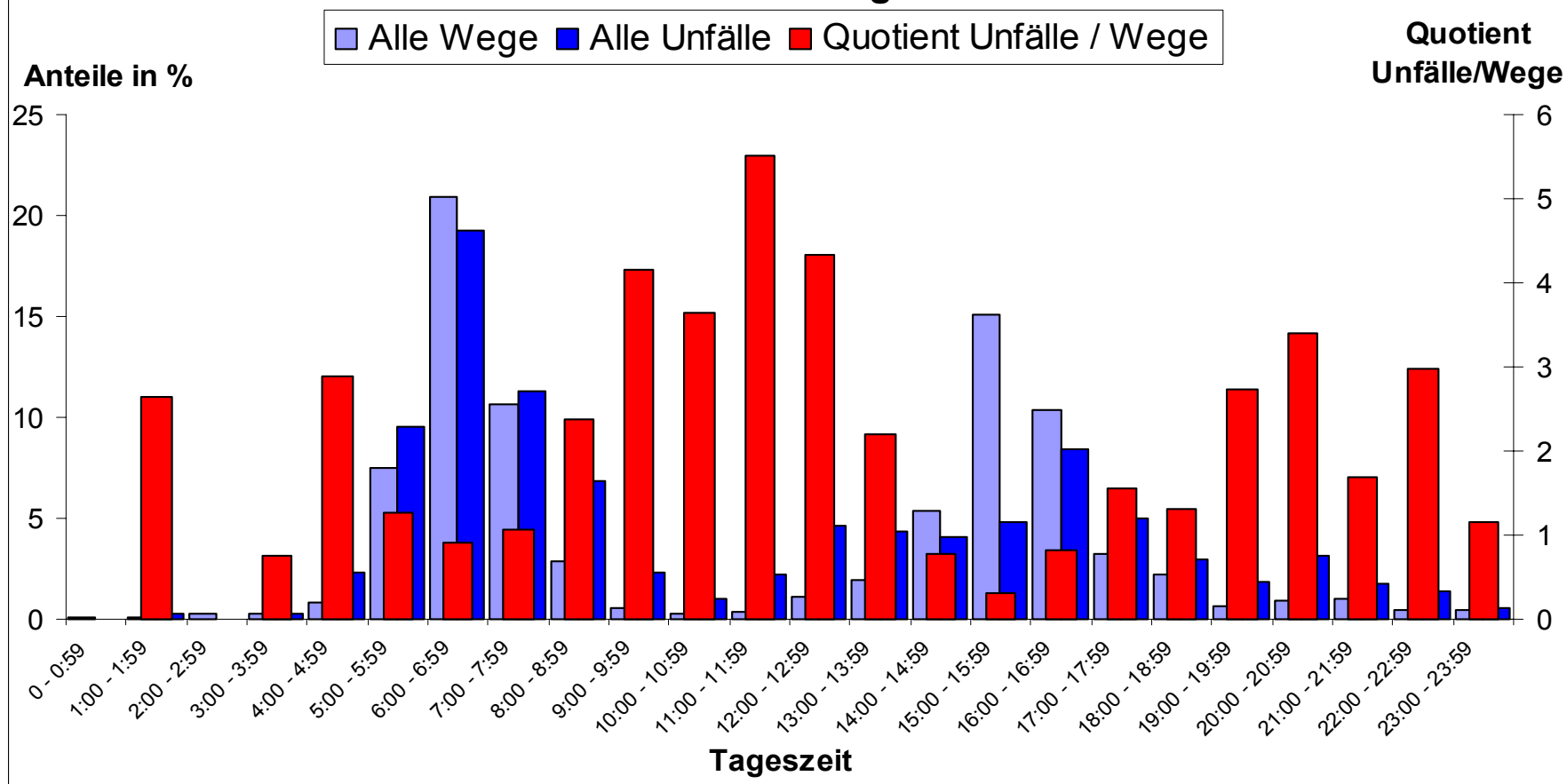
## Nutzung der Arbeitswege abhängig von Geschlecht und alten bzw. neuen Bundesländern

- keine Nutzung des Weges
- Einkaufen
- Einkaufen + anderes
- Sonstiges

Anteile in %



## Gegenüberstellung von Unfallanteilen und Arbeitswegeanteilen zu verschiedenen Tageszeiten



## Gegenüberstellung der Anteile an Unfallopfern und der Anteile an Versicherten pro Altersklasse

■ Alter der Versicherten ■ Alter der Unfallopfer ■ Quotient Verunglückte / Versicherte

