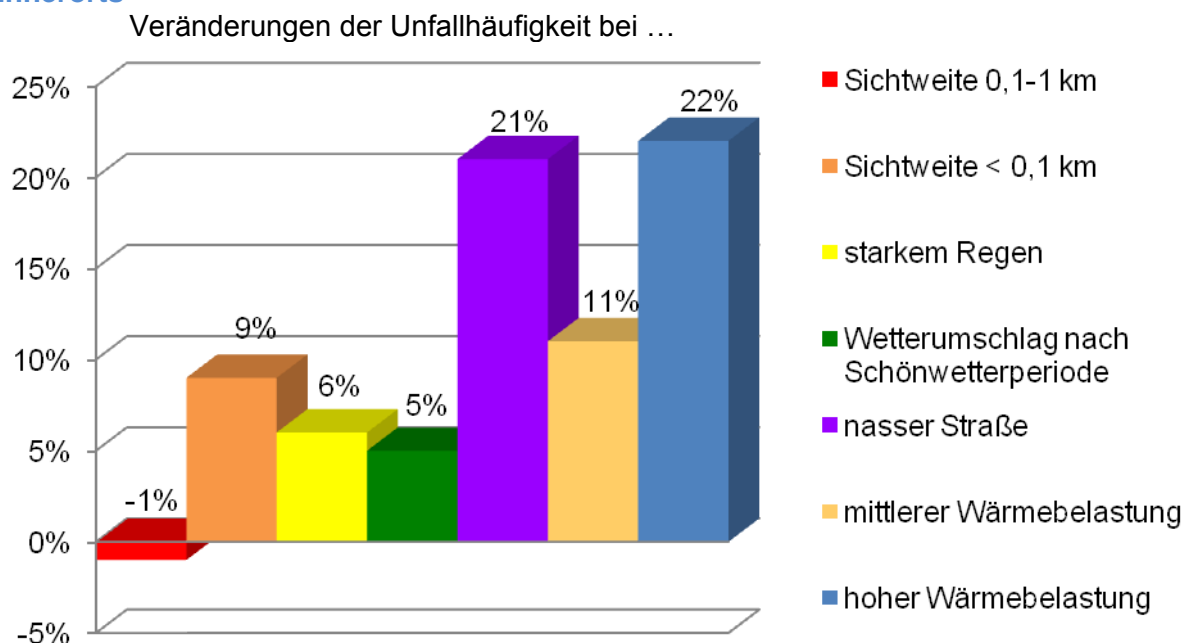


## Klima im Fahrzeug

Eine nasse Straße und eine Wärmebelastung im Fahrzeug haben den größten Einfluss auf die **Unfallhäufigkeit**.

### Innerorts



Grundsätzlich ist eine **Klimaanlage** sinnvoll, da sie die Leistungsfähigkeit des Fahrzeugführers erhält und die Sicherheit erhöht. Im Allgemeinen sind die Kosten einer Klimaanlage im Verhältnis zu den Anschaffungskosten eines Fahrzeugs gering, der Nutzen aber groß.

Die **Einstellung der Klimaanlage** richtet sich nach dem sehr individuellen Behaglichkeitsempfinden des Fahrers. In der Regel wird bei Außentemperaturen von 10 bis 25 °C eine Innentemperatur von etwa 22 °C als angenehm empfunden. Bei hohen Temperaturen im Außenbereich kann sie höher eingestellt werden, ebenso im Winter bei tiefen Außentemperaturen, um die an die kalten Umgebungsflächen abgegebene Wärme zu kompensieren.

Die **Sonneneinstrahlung** hat einen großen Einfluss auf das Klima im Fahrzeug. So können in einem in der prallen Sonne abgestellten Fahrzeug im Innenraum Temperaturen von 60 °C auftreten. Daher sollte die Sonneneinstrahlung in den Fahrzeuginnenraum so gering wie möglich gehalten werden. Dies kann durch Wärmeschutzverglasung oder durch Beschattung (Rollos, Abdeckfolie) erreicht werden.

Vor dem Einsteigen in ein aufgeheiztes Auto alle Fenster und Türen öffnen, um den **Hitzestau** abzubauen. Beschleunigt wird die Abkühlung im Innern weiter, wenn die Klimaanlage die ersten Minuten auf Umluft betrieben wird.

**Blendung** des Fahrers durch Sonnenlicht führt zu einer Ermüdung der Augen. Außerdem kann das auch bedeuten, dass das auf Helligkeit eingestellte Auge dunklere Teile (z. B. Einsehen einer Seitenstraße) nicht so schnell erkennen kann. Damit erhöht sich die Unfallgefahr.

Für Autofahrer sind **Sonnenbrillen** mit braun oder grau getönten Gläsern empfehlenswert. Diese verfälschen den natürlichen Farbeindruck am wenigsten, Warningschilder und Lichtsignale bleiben gut erkennbar. Gelbliche Tönungen verstärken die Kontraste und sind für den Straßenverkehr ebenfalls geeignet. Blaue, rote und grüne Gläser sollten nicht im Straßenverkehr benutzt werden.

Quelle:

[BGI 7005 „Klima im Fahrzeug“](#)

12/2010